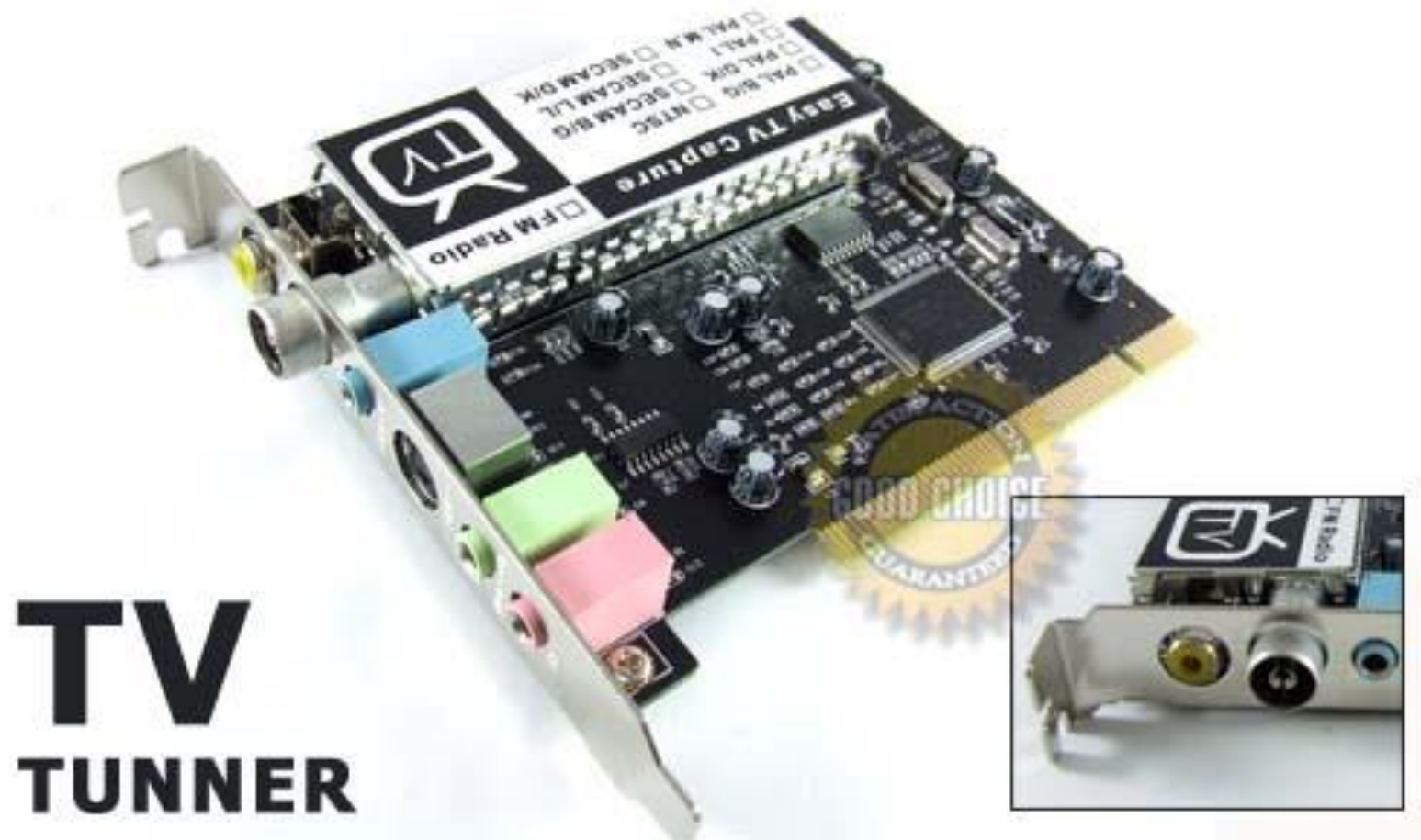


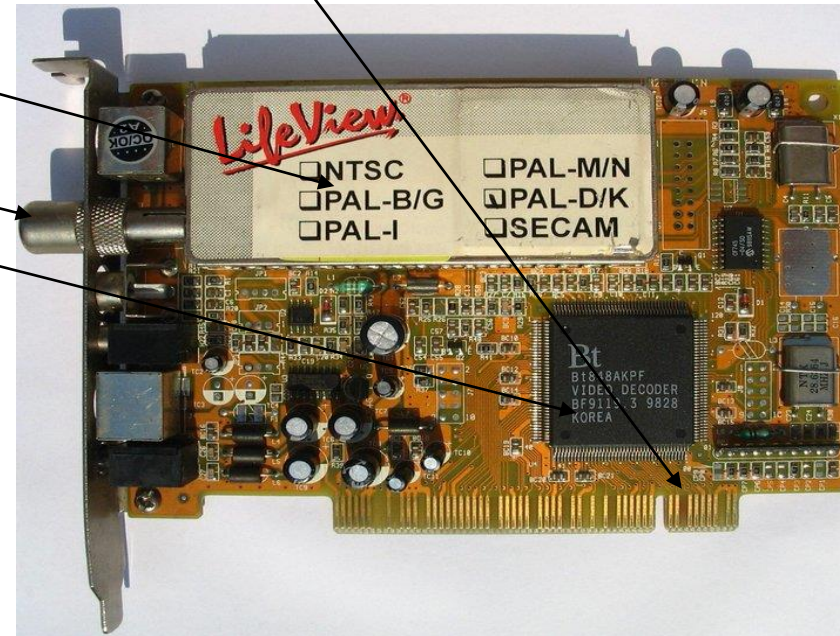
Karta telewizyjna



**TV
TUNNER**

Budowa karty telewizyjnej

- Płytko drukowana ze złączem
- Tuner TV
- Antena
- Konwerter A/D
- Układ audio



Zasada działania karty telewizyjnej

- Tuner przekształca sygnał antenowy na sygnały FBAS
- Konwerter A/D przekształca analogowe sygnały FBAS na cyfrowe sygnały YUV
- Konwerter A/D filtruje i skaluje obraz telewizyjny PAL/NTSC do cyfrowej rozdzielczości komputera
- Cyfrowe informacje o obrazie są przesyłane bezpośrednio do karty graficznej przez szynę PCI, AGP lub PCI- Express

Karta tv analogowa



Umożliwia ona odbiór analogowej telewizji i radia droga naziemna i przez sieci kablowe

Karta tv hybrydowa



Umożliwia ona odbiór analogowej i cyfrowej telewizji i radia droga naziemna

Karta tv satelitarna

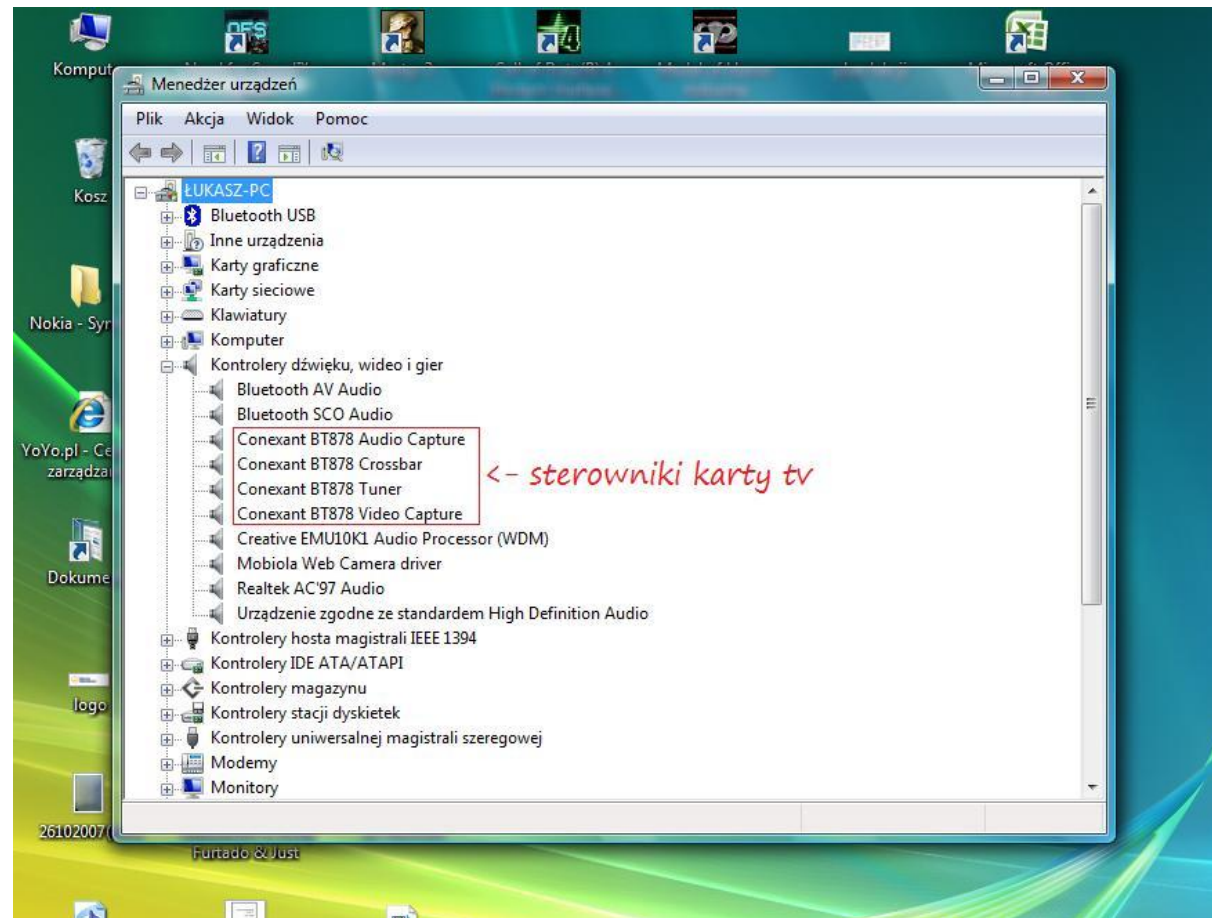


Umożliwia ona odbiór cyfrowej telewizji SD i HD oraz radia drogą satelitarną

Tuner tv zewnętrzny



Tuner tv widziany w systemie operacyjnym



Tuner tv w działaniu

